

CORTE/CUT

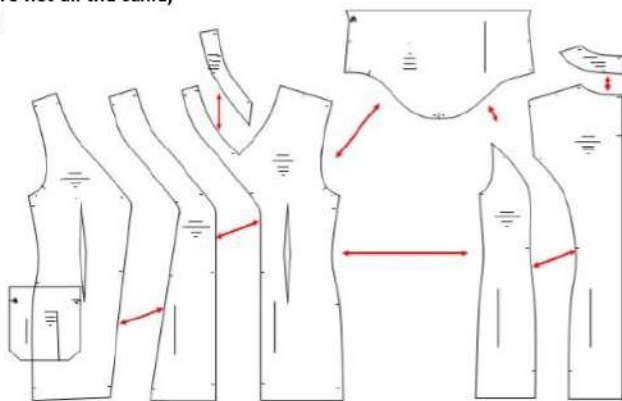
1.- Pieza delantera derecha. 1 Corte — 2.- Pieza delantera izquierda. 1 Corte — 3.- Pieza delantera media. 1 Corte — 4.- Pieza espalda centro 1 Corte con tela doblada — 5.- Pieza espalda lateral. 2 Cortes — 6.- Mangas. 2 Cortes — 7.- Bolsillo. 1 Corte — 8.- Vista delantera. 1 Corte con tela doblada—8A Vista espalda. 2 Cortes

1.- Right front piece. 1 Cut - 2.- Left front piece. 1 Cut - 3.- Middle front piece. 1 Cut - 4.- Center back piece 1 Cut with folded fabric - 5.- Side back piece. 2 Cuts - 6.- Sleeves. 2 Cuts - 7.- Pocket. 1 Section - 8.- Front view. 1 Cut with folded fabric — 8A Back view. 2 cuts

INSTRUCCIONES/INSTRUCTIONS

Tela: Bio Stretch o Similares — Entretela — Las piezas del molde incluyen 1 cm de costura — Si su trabajo es por talla, corte las piezas como lo indica el molde. Si su trabajo es personalizado, ajuste el molde a las medidas del cuerpo antes de cortar. Consulte la Tabla de Medidas Punto Patrones, recuerde que los cuerpos no son todos iguales, las tallas son solo una aproximación

Fabric: Bio Stretch or Similar - Interlining - The mold pieces include 1 cm of seam - If your work is by size, cut the pieces as indicated by the mold. If your work is custom, adjust the mold to body measurements before cutting. Consult the Punto Patrones Measurement Table, remember that the bodies are not all the same, the sizes are only an approximation



CONFECCION/MAKING

A.- Coser las piezas delanteras — B.- Coser las pinzas delanteras — C.- Coser las piezas de la espalda — D.- Preparar y coser el bolsillo — E.- Coser los hombros — F.- Coser las mangas a las sisas — G.- Coser las mangas y los costados — H.- Armar y colocar las vistas

A.- Sew front pieces - B.- Sew front darts - C.- Sew back pieces - D.- Prepare and sew the pocket - E.- Sew the shoulders - F.- Sew the sleeves to the armholes - G.- Sew the sleeves and sides - H.- Assemble and place the views

TELA Y CONSUMO/GENDER TOTAL

Para la T-S (color principal 1,10 mts) (color secundario alto 60 por ancho 35 cms doble) aprox.
Cortes, en tela de 1,50 mts de ancho

For the T-S (main color 1.10 meters) (secondary color height 60 x width 35 cm double) approx.
Cuts, in fabric 1.50 meters wide



**CODIGO
204**

**BLUSA DE ENFERMERÍA
/ NURSES BLOUSE**



TALLAS/SIZES

XS S M L XL XXL

- Adquiere Patrones Digitales. Descarga e imprime en casa.
- Matrices para Maquinas Bordadoras. Encuentra PES, JEFF, XXX
- Patrones Impresos, adquiere tus compras online con despachos a todo Chile.
- Encuentra puntos de ventas mas cercanos. Servicios, Articulos y mas en un solo lugar.

www.puntopatrones.com



Punto Patrones

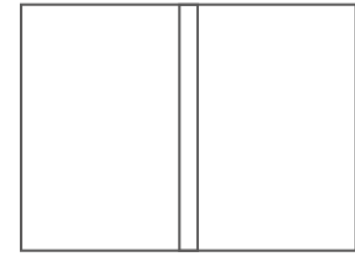




- PATRONES INCLUYEN 1 CENTIMETRO DE COSTURA PARA CORTAR Y ARMAR
- CONFIGURE SU IMPRESORA AL MISMO FORMATO DE HOJA QUE ELIGIO
- PATTERNS INCLUDE 1 CENTIMETER OF SEWING TO CUT AND ASSEMBLE
- CONFIGURE YOUR PRINTER TO THE SAME PAPER FORMAT YOU CHOOSE



 **JUNTAR HOJAS**
PUT PAPER TOGETHER

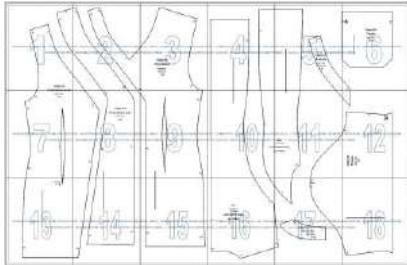


 **NO MONTAR**
DO NOT MOUNT PAPER

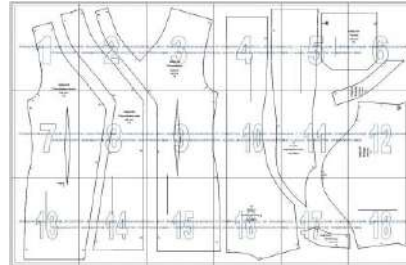
ARMADO DE LAS HOJAS POR TALLAS

PAPER ASSEMBLY

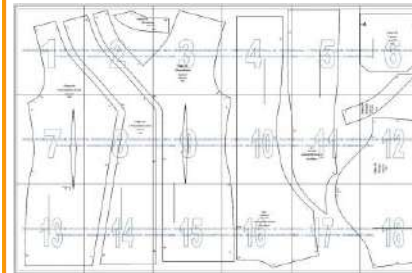
XS



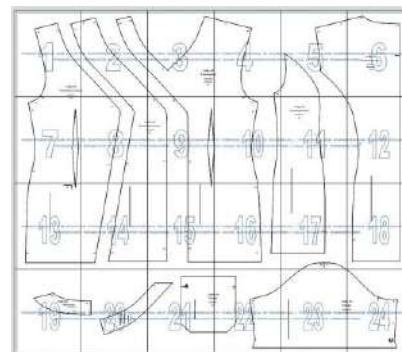
S



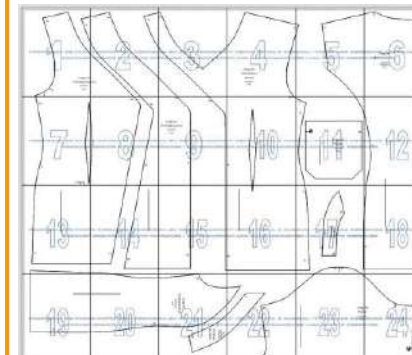
M



L



XL



XXL

